

恒顺翠谷商业广场盛大开盘

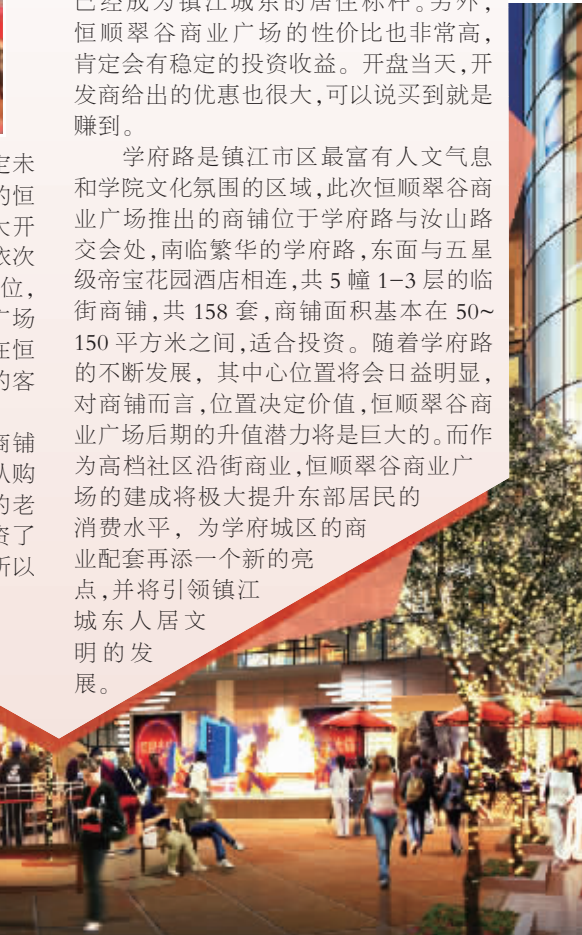


选择恒顺翠谷商业广场,就是因为其优越的交通地理位置和未来发展的良好前景。作为本土优秀的开发企业,恒顺为镇江市的城市建设和发展作出了巨大的贡献,百万平米的幸福大盘——恒顺城已经成为镇江城东的居住标杆。另外,恒顺翠谷商业广场的性价比也非常高,肯定会有稳定的投资收益。开盘当天,开发商给出的优惠也很大,可以说买到就是赚到。

学府路是镇江市最富有人文气息和学院文化氛围的区域,此次恒顺翠谷商业广场推出的商铺位于学府路与汝山路交会处,南临繁华的学府路,东面与五星级帝宝花园酒店相连,共5幢1-3层的临街商铺,共158套,商铺面积基本在50~150平方米之间,适合投资。随着学府路的不断发展,其中心位置将会日益明显,对商铺而言,位置决定价值,恒顺翠谷商业广场后期的升值潜力将是巨大的。而作为高档社区沿街商业,恒顺翠谷商业广场的建成将极大提升东部居民的消费水平,为学府城区的商业配套再添一个新的亮点,并将引领镇江城东人居文明的发

展。雄踞学府中心地带,投资旺铺赢定未来。6月13日,位于学府路中心地带的恒顺翠谷商业广场纯临街绝版旺铺盛大开盘。上午9时,售楼处人头攒动,客户依次签到、选房,大家热烈讨论要买哪个铺位,计划着以后的投资收益,并看好商业广场的投资前景。10点18分,开盘仪式在恒顺翠谷商业广场拉开序幕,前期登记的客户纷纷选择了自己心仪的铺子。

“买到即赚到”。一位选到心仪商铺的崔先生满腔喜悦地拿着刚签好的认购协议说。他表示,自己是恒顺的老业主,在恒美山庄已投资了一间商铺,这次之所以



“楼脆脆”频现 问责不能缺失

自5月20日至今,全国已至少发生5起居民楼垮塌事件,造成至少22人死亡。贵州遵义更是5天之内接连发生两起居民楼垮塌事件。

屡屡曝光的“建筑短命”现象令人心寒。当然,建筑短命的原因是多方面的,设计偏差、建材质量等,不一而足。不可否认,房屋自身的建筑质量问题不能忽视,但是在这场令公众惶恐的“楼脆脆”事件中,政府不能当“甩手掌柜”,监管的缺失需要问责。

按照《民用建筑设计通则》的规定,一般性建筑的耐久年限为50年到100年,然而,现实情况却着实令人担忧,很多建筑的实际寿命与设计通则的要求有相当大的距离,“楼歪歪”“楼脆脆”等建筑质量问题层出不穷。我国从

1996年才开始全面推行监理制度,而在上世纪90年代初,已经普遍曝出了施工领域的种种乱象,各种规范和监管体系显得有点“后知后觉”。更需要警惕的是,有些官员,心里想的不是执政一方、造福一方,而是怎样更快、更好、更直观地反映自己的政绩以便“加官晋爵”。

楼塌了还可以重新盖起来,若是在一幢幢大楼轰然倒塌后,政府把所有责任推得一干二净,这显然是不负责任的态度。笔者认为,一方政府要摆正自己的位置,履行自己的职责,敢于担责,敢于向“不作为”问责,多干一些夯实基础、利于发展的实事,多干一些解民忧、暖民心、利民的好事,方能让为民务实的清风吹拂而来。

据人民网

云开甲第
— BEYOND THE CLOUDS —
江城金甲第·云开见南山

腾讯独家团购

5000 享 30000

不看云开不买房

云开甲第封园钜作6月开抢

南徐核心地段/压轴水景楼王/坐享成熟社区

三期92-132m²臻品全新升级,难得中心难得山水,难得好房,仅此一次,真正颠覆南徐价格印象!

88088888

现场营销中心: 南徐大道与御桥港路交汇处(市政府南侧)